

AMMINISTRAZIONE AGGIUDICATRICE

Infratel Italia S.p.A.

OGGETTO

Procedura di gara indetta da Infratel Italia S.p.A. per l'affidamento di una concessione di costruzione, manutenzione e gestione della rete passiva a Banda Ultralarga di proprietà pubblica nella regione LAZIO, LOTTO 4, CIG 6773278DD0

**LOTTO 4 – LAZIO OFFERTA
TECNICA – BUSTA B**

**DOCUMENTO 2
PIANO DI COSTRUZIONE, GESTIONE E MANUTENZIONE
DELLA RETE**

3.1 Cronoprogramma

La realizzazione dell'infrastruttura procede attraverso i due passi canonici di progettazione e costruzione in carico al Concessionario.

La progettazione, sulla base del progetto di fattibilità tecnico-economica prodotto in fase di offerta che individua la soluzione con il miglior rapporto tra costi e benefici in relazione alle specifiche esigenze da soddisfare e prestazioni da fornire, prevede due fasi: progettazione definitiva e progettazione esecutiva.

In riferimento alla documentazione posta a base di gara (cfr. par. 18.2 dell'Allegato 2 "Schema di concessione") e alle modalità di attuazione della convenzione tramite gli Ordini di Progettazione Esecutiva ed Ordini di Esecuzione (Atti di esecuzione), come previsto dal Disciplinare di Costruzione, nella Figura 1 è riportato il dettaglio del cronoprogramma di realizzazione dell'infrastruttura per la FASE 1.

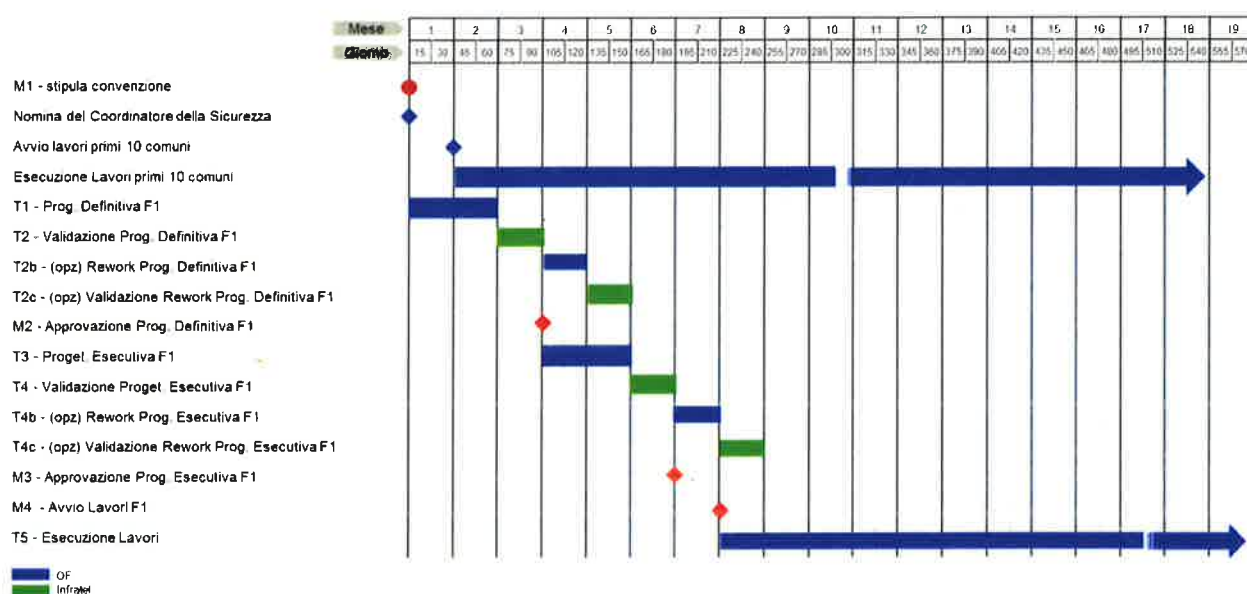


Figura 1 – Cronoprogramma FASE 1

Nella Figura 2 è rappresentata la vista d'insieme del piano di realizzazione per le quattro FASI che prende a riferimento il cronoprogramma di dettaglio della FASE 1. Vengono riportate le sole Esecuzioni dei Lavori, per mostrarne la contemporaneità. Le attività di Progettazione Definitiva ed Esecutiva non sono riportate, ma avranno una distribuzione analoga a quanto riportato in Figura 1 per la singola fase.

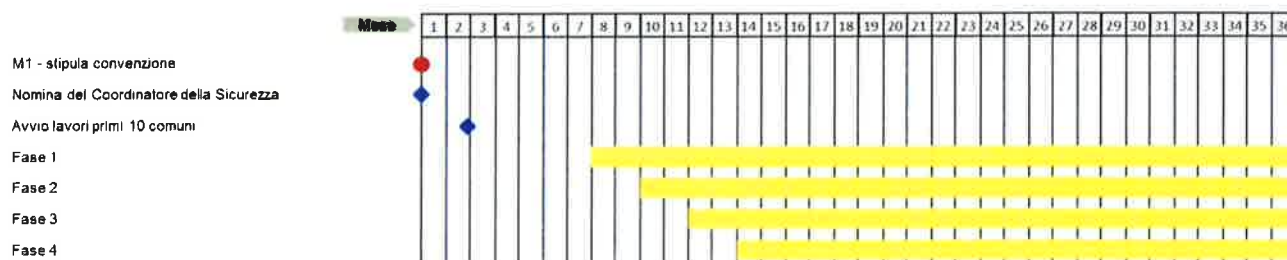


Figura 2 – Cronoprogramma Complessivo dell'Esecuzione Lavori nelle varie Fasi